

Margó

(folyamatos olvasás)

ford: Dr Vargha Károly

J. Arcadelt (1514-1557)

1old/1sor

1/2

Allegro f

Soprano

1,Mar-gó, mű-vel-d jól a szó - lót, Bor kell, bor, mely min - ket

Alto

1,Mar-gó, mű-vel-d jól a szó - lót, Bor kell, bor, mely min - ket

Tenor

1,Mar-gó, mű-vel-d jól a szó - lót, Bor kell, bor, mely min - ket

Bass

1,Mar-gó, mű-vel-d jól a szó - lót, Bor kell, bor, mely min - ket

2/1

S.

vár! Mar - gó, mű-vel-d jól a szó - lót, jőjj már!

A.

vár! Mar - gó, mű-vel-d jól a szó - lót, jőjj már!

T.

vár! Mar - gó, mű-vel-d jól a szó - lót, jőjj már! 1. Most, hogy

B.

vár! Mar - gó, mű-vel-d jól a szó - lót, jőjj már! 1. Most, hogy

9 10 11 12 **2/2** *f*

S. 1. Most, hogy tő - led mesz - sze

A. 1. Most, hogy tő - led mesz - sze

T. *f* tő - led mesz - sze jár - tam, Mar - gó, Most, hogy tő - led mesz - sze

B. *f* tő - led mesz - sze jár - tam, Mar - gó, Most, hogy tő - led mesz - sze

13 14 15 16 *p*

S. jár - tam, Mar - gó, Há - rom dél - ceg fér - fit lát - tam, Bor kell,

A. jár - tam, Mar - gó, Há - rom dél - ceg fér - fit lát - tam, Bor kell,

T. jár - tam, Mar - gó, Bor kell,

B. jár - tam, Mar - gó, (sopran) Há - rom dél - ceg fér - fit lát - tam, Bor kell,

3/1

S. bor mely min - ket vár! Mar-gó, mű-velde jól a szó - löt, jöjj

A. bor mely min - ket vár! Mar - gó, mű-velde jól a szó - löt, jöjj

T. bor mely min - ket vár! Mar-gó, mű-velde jól a szó - löt, jöjj

B. bor mely min - ket vár! Mar-gó, mű-velde jól a szó - löt, jöjj

3/2

S. már! Mar-gó, mű-velde jól a szó - löt, Bor kell, bor, mely min - ket

A. már! Mar-gó, mű-velde jól a szó - löt, Bor kell, bor, mely min - ket

T. már! Mar-gó, mű-velde jól a szó - löt, Bor kell, bor, mely min - ket

B. már! Mar-gó, mű-velde jól a szó - löt, Bor kell, bor, mely min - ket

3/3

2/lism

25 26 27 28 9

S. vár! Mar - gó, mű-vel-d jól a szó-lót, jőj-j már! †

A. vár! Mar - gó, mű-vel-d jól a szó-lót, jőj-j már! †

T. vár! Mar-gó, mű-vel-d jól a szó-lót, jőj-j már! Szid-tak † en-gem mind a *mf*

B. vár! Mar-gó, mű-vel-d jól a szó-lót, jőj-j már! Szid-tak † en-gem mind a *mf*

2/2ism

10 11 12 13

S. Szid-tak en - gem mind a hár-man, Mar -

A. Szid-tak en - gem mind a hár-man, Mar -

T. hár - man, Mar - gó, Szid-tak en - gem mind a hár-man, Mar -

B. hár - man, Mar - gó, Szid-tak en - gem mind a hár-man, Mar -

3/1ism

14 15 16 17

S. gó, Vol - tak az - tán ször - nyú láz - ban, Bor kell, bor mely min - ket

A. gó, Vol - tak az - tán ször - nyú láz - ban, Bor kell, bor mely min - ket

T. gó, Bor kell, bor mely min - ket

B. gó, Vol - tak az - tán ször - nyú láz - ban, Bor kell, bor mely min - ket

3/2ism

18 19 20 21 22

S. vár! Mar - gó, mű - veld jól a szó - lőt, jöjj már! Mar - gó, mű - veld jól a

A. vár! Mar - gó, mű - veld jól a szó - lőt, jöjj már! Mar - gó, mű - veld jól a

T. vár! Mar - gó, mű - veld jól a szó - lőt, jöjj már! Mar - gó, mű - veld jól a

B. vár! Mar - gó, mű - veld jól a szó - lőt, jöjj már! Mar - gó, mű - veld jól a

3/3ism

S. 23 24 25 26
 szó - lőt, Bor kell, bor, mely min - ket vár! Mar - gó, mű - veld jól a

A.
 szó - lőt, Bor kell, bor, mely min - ket vár! Mar - gó, mű - veld jól a

T.
 szó - lőt, Bor kell, bor, mely min - ket vár! Mar - gó, mű - veld jól a

B.
 szó - lőt, Bor kell, bor, mely min - ket vár! Mar - gó, mű - veld jól a

1/1ism2

S. 27 28 *f* 2 3
 szó - lőt, jőjj már! 2.Mar-gó, mű - veld jól a szó - lőt, Bor kell,

A. *f*
 szó - lőt, jőjj már! 2.Mar-gó, mű - veld jól a szó - lőt, Bor kell,

T. *f*
 szó - lőt, jőjj már! 2.Mar-gó, mű - veld jól a szó - lőt, Bor kell,

B. *f*
 szó - lőt, jőjj már! 2.Mar-gó, mű - veld jól a szó - lőt, Bor kell,

1/2ism2

S. bor, mely min - ket vár! Mar - gó, mű - veld jól a szó - lőt, jőjj

A. bor, mely min - ket vár! Mar - gó, mű - veld jól a szó - lőt, jőjj

T. bor, mely min - ket vár! Mar - gó, mű - veld jól a szó - lőt, jőjj

B. bor, mely min - ket vár! Mar - gó, mű - veld jól a szó - lőt, jőjj

2/1ism2

S. már! 2.Nem kell

A. már! 2.Nem kell

T. már! 2.Nem kell bú - tól baj - tól fél - ned, Mar - gó, Nem kell

B. már! 2.Nem kell bú - tól baj - tól fél - ned, Mar - gó, Mem kell

2/2ism2

S. ¹² bú - tól baj - tól ¹³ fél - ned, Mar - gó, ¹⁴ Csak a ¹⁵ jó bort bő - ven

A. bú - tól baj - tól fél - ned, Mar - gó, Csak a jó bort bő - ven

T. bú - tól, baj - tól fél - ned Mar - gó,

B. bú - tól, baj - tól fél - ned, Mar - gó, (sopran)Csak a jó bort bő - ven

3/1ism2

S. ¹⁶ mér - jed, Bor kell, bor mely min - ket vár! ¹⁷ Mar - gó, ¹⁸ mű - veld jól a ¹⁹

A. mér - jed, Bor kell, bor mely min - ket vár! Mar - gó, mű - veld jól a

T. Bor kell, bor mely min - ket vár! Mar - gó, mű - veld jól a

B. mér - jed, Bor kell, bor mely min - ket vár! Mar - gó, mű - veld jól a

3/2ism2

20 *f* 21 22 23

S. szó - ló - t, jöjj már! Mar - gó, mű - veld jól a szó - ló - t, Bor kell,

A. szó - ló - t, jöjj már! Mar - gó, mű - veld jól a szó - ló - t, Bor kell,

T. szó - ló - t, jöjj már! Mar - gó, mű - veld jól a szó - ló - t, Bor kell,

B. szó - ló - t, jöjj már! Mar - gó, mű - veld jól a szó - ló - t, Bor kell,

3/3ism2

24 25 26 27 28

S. bor, mely min - ket vár! Mar - gó, mű - veld jól a szó - ló - t, jöjj már! †

A. bor, mely min - ket vár! Mar - gó, mű - veld jól a szó - ló - t, jöjj már! †

T. bor, mely min - ket vár! Mar - gó, mű - veld jól a szó - ló - t, jöjj már! Ná - lad †

B. bor, mely min - ket vár! Mar - gó, mű - veld jól a szó - ló - t, jöjj már! Ná - lad †

10

2/1ism3

2/2ism3

S. *f* Ná-lad gyó-gyul szív és lé-lek, Mar -

A. *f* Ná-lad gyó-gyul szív és lé-lek, Mar -

T. *f* gyó-gyul szív és lé-lek, Mar - gó, Ná-lad gyó-gyul szív és lé-lek, Mar -

B. *f* gyó-gyul szív és lé-lek, Mar - gó, Ná-lad gyó-gyul szív és lé-lek, Mar -

3/1ism3

S. *p* gó, Jó a bor és víg az é - let! Bor kell, bor mely min - ket

A. *p* gó, Jó a bor és víg az é - let! Bor kell, bor mely min - ket

T. *p* gó, Bor kell, bor mely min - ket

B. *p* gó, (sopran) Jó a bor és víg az é - let! Bor kell, bor mely min - ket

3/2ism3

S. 18 , 19 20 21 , *f* 22
vár! Mar-gó, mű-veld jól a szó-lót, jöjj már! Mar-gó, mű-veld jól a

A. , *f*
vár! Mar - gó, mű-veld jól a szó-lót, jöjj már! Mar-gó, mű-veld jól a

T. , *f*
vár! Mar-gó, mű-veld jól a szó-lót, jöjj már! Mar-gó, mű-veld jól a

B. , *f*
vár! Mar-gó, mű-veld jól a szó-lót, jöjj már! Mar-gó, mű-veld jól a

3/3ism3

S. 23 , 24 25 , 26
szó - ló t, Bor kell, bor, mely min - ket vár! Mar - gó, mű-veld jól a

A. ,
szó - ló t, Bor kell, bor, mely min - ket vár! Mar - gó, mű-veld jól a

T. ,
szó - ló t, Bor kell, bor, mely min - ket vár! Mar-gó, mű-veld jól a

B. ,
szó - ló t, Bor kell, bor, mely min - ket vár! Mar-gó, mű-veld jól a

Musical score for four voices (Soprano, Alto, Tenor, Bass) in G major, measures 27-28. The lyrics are: szó - ló, jój már!

S. szó - ló, jój már!

A. szó - ló, jój már!

T. szó - ló, jój már!

B. szó - ló, jój már!

Soprano

Margó

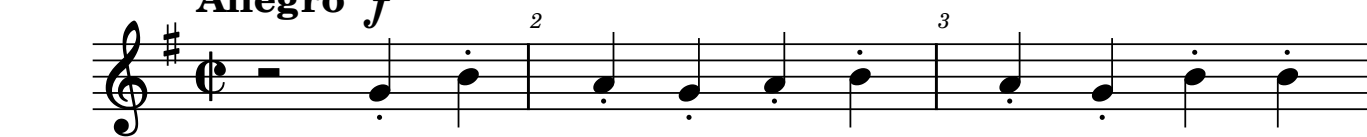
(folyamatos olvasás)

ford: Dr Vargha Károly

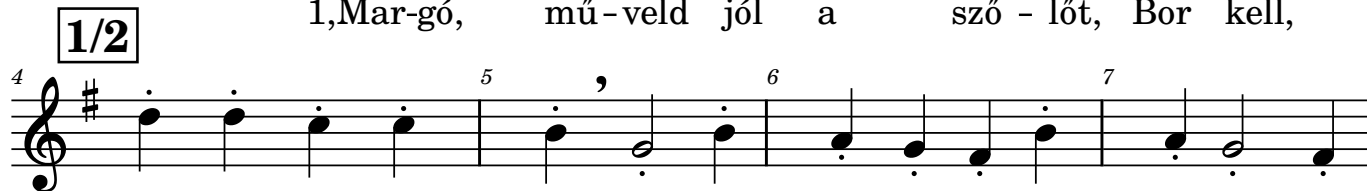
J. Arcadelt (1514-1557)

1old/1sor

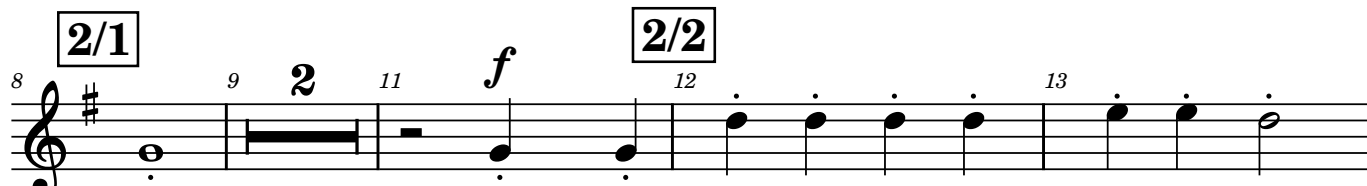
Allegro *f*



1, Mar-gó, mű-vel-d jól a szó-lót, Bor kell,



bor, mely min-ket vár! Mar-gó, mű-vel-d jól a szó-lót, jőjj



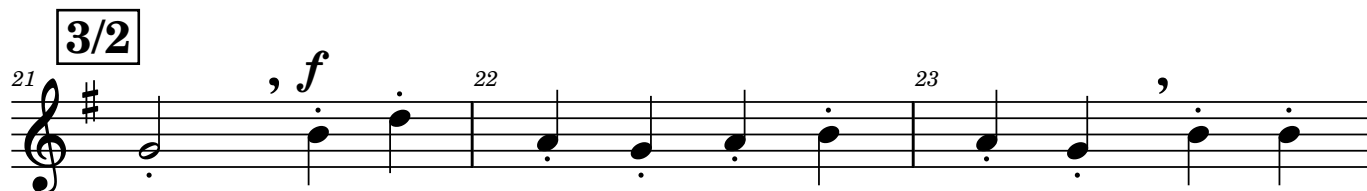
már! 1. Most, hogy tő-led mesz-sze jár-tam, Mar -



gó, Há-rom dél-ceg fér-fit lát-tam, Bor kell,



bor mely min-ket vár! Mar-gó, mű-vel-d jól a szó-lót, jőjj



már! Mar-gó, mű-vel-d jól a szó-lót, Bor kell,



bor, mely min-ket vár! Mar-gó, mű-vel-d jól a szó-lót, jőjj

2

2/1ism

2/2ism

28 *f* 9 2 11 12 13



már! Szid-tak en-gem mind a hár-man, Mar -

14 15 16 *p*



gó, Vol-tak az - tán ször - nyú láz - ban, Bor kell,

3/1ism

17 18 19 20



bor mely min - ket vár! Mar-gó, mű-veld jól a sző-lőt, jöjj

3/2ism

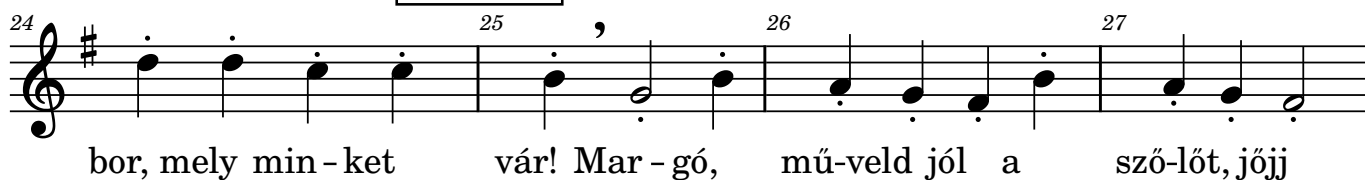
21 22 23 *f*



már! Mar - gó, mű - veld jól a sző - lőt, Bor kell,

3/3ism

24 25 26 27



bor, mely min - ket vár! Mar - gó, mű-veld jól a sző-lőt, jöjj

1/1ism2

28 *f* 2 3



már! 2.Mar-gó, mű-veld jól a sző - lőt, Bor kell,

1/2ism2

4 5 6 7



bor, mely min - ket vár! Mar - gó, mű-veld jól a sző-lőt, jöjj

2/1ism2

8 már! 9 2 11 *f* 12 13

2.Nem kell bú - tól baj - tól fél - ned, Mar -

14 , 15 16 , *p*

gó, Csak a jó bort bő - ven mér - jed, Bor kell,

3/1ism2

17 , 18 , 19 20

bor mely min - ket vár! Mar - gó, mű - veld jól a sző - lőt, jöjj

3/2ism2

21 , *f* 22 23 ,

már! Mar - gó, mű - veld jól a sző - lőt, Bor kell,

3/3ism2

24 , 25 , 26 27

bor, mely min - ket vár! Mar - gó, mű - veld jól a sző - lőt, jöjj

2/1ism3**2/2ism3**

28 már! † 9 2 11 *f* 12 13

Ná - lad gyó - gyul szív és lé - lek, Mar -

3/1ism3

14 , 15 16 , *p* 17

gó, Jó a bor és víg az é - let! Bor kell, bor mely min - ket

3/2ism3

18 , 19 20 21 , *f*

vár! Mar-gó, mű-vel-d jól a szó-lót, jöjj már! Mar-gó,

22 23 , 24

mű-vel-d jól a szó - lőt, Bor kell, bor, mely min - ket

3/3ism3

25 , 26 27 28

vár! Mar - gó, mű-vel-d jól a szó - lőt, jöjj már!

Alto

Margó

(folyamatos olvasás)

ford: Dr Vargha Károly

J. Arcadelt (1514-1557)

1old/1sor

Allegro *f*

1,Mar-gó, mű-veld jól a szó - lőt, Bor kell,

1/2

bor, mely min - ket vár! Mar - gó, mű-veld jól a szó-lőt, jöjj

2/1 **2** **2/2** **f**

már! 1.Most, hogy tő - led mesz-sze jár-tam, Mar -

14 **15** **16** **, p**

gó, Há - rom dél - ceg fér - fit lát - tam, Bor kell,

3/1

bor mely min - ket vár! Mar - gó, mű-veld jól a szó-lőt, jöjj

3/2 **, f**

már! Mar - gó, mű - veld jól a szó - lőt, Bor kell,

3/3

24 25 26 27

bor, mely min - ket vár! Mar - gó, mű - veld jól a szó - lőt, jőjj

2/1ism**2/2ism**

28 9 11 *f* 12 13

már! Szid - tak en - gem mind a hár - man, Mar -

14 15 16 , *p*

gó, Vol - tak az - tán ször - nyű láz - ban, Bor kell,

3/1ism

17 18 19 20

bor mely min - ket vár! Mar - gó, mű - veld jól a szó - lőt, jőjj

3/2ism

21 , *f* 22 23 ,

már! Mar - gó, mű - veld jól a szó - lőt, Bor kell,

3/3ism

24 25 26 27

bor, mely min - ket vár! Mar - gó, mű - veld jól a szó - lőt, jőjj

1/1ism2 *f*

már! 2.Mar-gó, mű-velde jól a szőlőt, Bor kell,

1/2ism2

bor, mely min-ket vár! Mar-gó, mű-velde jól a szőlőt, jöjj

2/1ism2 **2/2ism2** *f*

már! 2.Nem kell bú-tól baj-tól fél-ned, Mar -

p

gó, Csak a jó bort bő - ven mér - jed, Bor kell,

3/1ism2

bor mely min-ket vár! Mar-gó, mű-velde jól a szőlőt, jöjj

3/2ism2 *f*

már! Mar-gó, mű-velde jól a szőlőt, Bor kell,

3/3ism2

24 25 26 27

bor, mely min - ket vár! Mar - gó, mű - veld jól a szó - lőt, jöjj

2/1ism3**2/2ism3**

28 9 2 11 *f* 12 13

már! \parallel Ná - lad gyó - gyul szív és lé - lek, Mar -

3/1ism3

14 15 16 *p* 17

gó, Jó a bor és víg az é - let! Bor kell, bor mely min - ket

3/2ism3

18 19 20 21 *f*

vár! Mar - gó, mű - veld jól a szó - lőt, jöjj már! Mar - gó,

22 23 24

mű - veld jól a szó - lőt, Bor kell, bor, mely min - ket

3/3ism3

25 26 27 28

vár! Mar - gó, mű - veld jól a szó - lőt, jöjj már!

Tenor

Margó

(folyamatos olvasás)

ford: Dr Vargha Károly

J. Arcadelt (1514-1557)

1old/1sor

Allegro *f*

1, Mar-gó, mú-veld jól a szó-lót, Bor kell,

1/2

bor, mely min-ket vár! Mar-gó, mú-veld jól a szó-lót, jőjj

2/1

már! 1. Most, hogy tő-led mesz-sze jár-tam, Mar -

2/2

gó, Most, hogy tő-led mesz-sze jár-tam, Mar - gó,

3/1

Bor kell, bor mely min-ket vár! Mar-gó, mú-veld jól a

3/2

szó-lót, jőjj már! Mar-gó, mú-veld jól a szó-lót, Bor kell,

3/3

24
8 bor, mely min - ket vár! Mar - gó, mű - veld jól a sző - lőt, jőjj

28
8 *mf* már! Szid - tak || **2/1ism** en - gem mind a *f* hár - man, Mar - gó, Szid - tak

2/2ism

12
8 en - gem mind a *p* hár - man, Mar - gó, Bor kell,

3/1ism

17
8 bor mely min - ket vár! Mar - gó, mű - veld jól a sző - lőt, jőjj

3/2ism

21
8 *f* már! Mar - gó, mű - veld jól a sző - lőt, Bor kell,

3/3ism

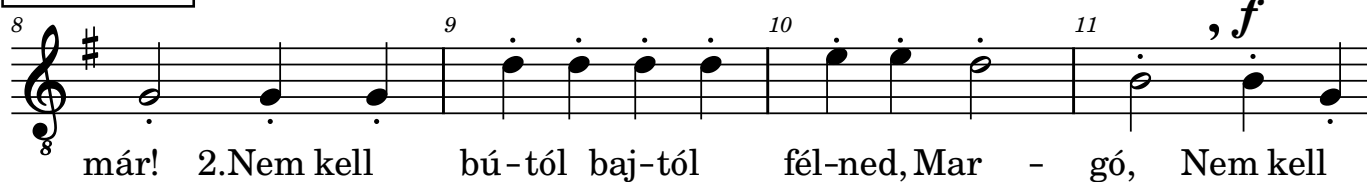
24
8 bor, mely min - ket vár! Mar - gó, mű - veld jól a sző - lőt, jőjj

1/1ism2

28
8 *f* már! || 2. Mar - gó, mű - veld jól a sző - lőt, Bor kell,

1/2ism2


bor, mely min - ket vár! Mar - gó, mű - veld jól a szó - lőt, jőjj

2/1ism2


már! 2.Nem kell bú - tól baj - tól fél - ned, Mar - gó, Nem kell

2/2ism2


bú - tól, baj - tól fél - ned Mar - gó, Bor kell,

3/1ism2


bor mely min - ket vár! Mar - gó, mű - veld jól a szó - lőt, jőjj

3/2ism2


már! Mar - gó, mű - veld jól a szó - lőt, Bor kell,

3/3ism2


bor, mely min - ket vár! Mar - gó, mű - veld jól a szó - lőt, jőjj

2/1ism3


már! Ná - lad | gyó - gyul szív és lé - lek, Mar - gó, Ná - lad

4
2/2ism3

12 13 14 15 16 *p*

gyó-gyul szív és lé-lek, Mar - gó, Bor kell,

Detailed description: This block contains the musical notation for measures 12 through 16. The music is in treble clef with a key signature of one sharp (F#). The time signature is 2/2. Measure 12 starts with a bass clef (8) and contains four quarter notes: G4, A4, B4, and C5. Measure 13 contains two quarter notes (D5, E5) and a half note (F#5). Measure 14 contains a half note (G5) and a whole rest. Measure 15 contains a whole rest. Measure 16 contains a half note (A5) and a half note (B5), marked with a piano (*p*) dynamic.

3/1ism3

17 18 19 20

bor mely min-ket vár! Mar-gó, mú-veld jól a szó-lót, jöjj

Detailed description: This block contains the musical notation for measures 17 through 20. The music is in treble clef with a key signature of one sharp (F#). The time signature is 3/1. Measure 17 starts with a bass clef (8) and contains four quarter notes: G4, A4, B4, and C5. Measure 18 contains a half note (D5), a quarter rest, and a quarter note (E5). Measure 19 contains four quarter notes: F#5, G5, A5, and B5. Measure 20 contains a quarter note (C5) and a half note (D5).

3/2ism3

21 22 23

f

már! Mar - gó, mú - veld jól a szó - lót, Bor kell,

Detailed description: This block contains the musical notation for measures 21 through 23. The music is in treble clef with a key signature of one sharp (F#). The time signature is 3/2. Measure 21 starts with a bass clef (8) and contains a half note (G4), a quarter note (A4), and a quarter note (B4), marked with a forte (*f*) dynamic. Measure 22 contains a half note (C5), a quarter note (D5), and a quarter note (E5). Measure 23 contains a half note (F#5), a quarter note (G5), and a quarter note (A5).

3/3ism3

24 25 26 27

bor, mely min-ket vár! Mar-gó, mú-veld jól a szó-lót, jöjj

Detailed description: This block contains the musical notation for measures 24 through 27. The music is in treble clef with a key signature of one sharp (F#). The time signature is 3/3. Measure 24 starts with a bass clef (8) and contains four quarter notes: G4, A4, B4, and C5. Measure 25 contains a half note (D5), a quarter note (E5), and a quarter note (F#5). Measure 26 contains four quarter notes: G5, A5, B5, and C5. Measure 27 contains a quarter note (D5), a quarter note (E5), and a half note (F#5).

28

már!

Detailed description: This block contains the musical notation for measure 28. The music is in treble clef with a key signature of one sharp (F#). The time signature is 3/3. Measure 28 starts with a bass clef (8) and contains a half note (G4) followed by a fermata. The measure ends with a double bar line.

Bass

Margó

(folyamatos olvasás)

ford: Dr Vargha Károly

J. Arcadelt (1514-1557)

1old/1sor

Allegro *f*



1,Mar-gó, mű-veld jól a szó - lőt, Bor kell,

1/2



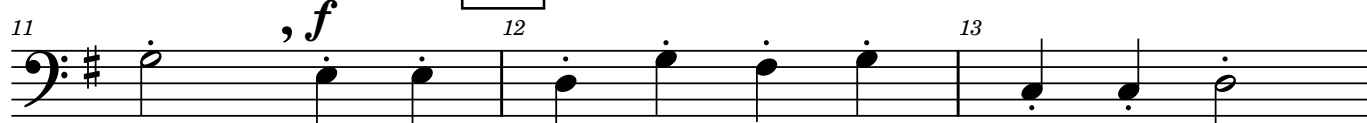
bor, mely min - ket vár! Mar-gó, mű-veld jól a szó-lőt, jőjj

2/1

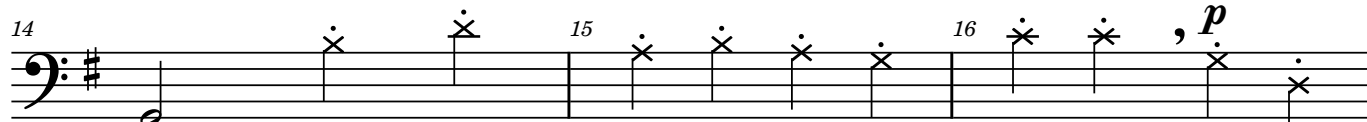


már! 1.Most, hogy tő - led mesz - sze jár - tam, Mar -

2/2

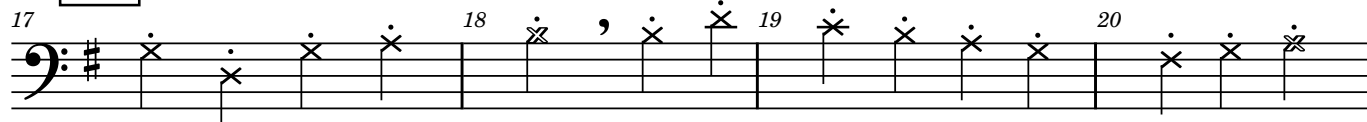


gó, Most, hogy tő - led mesz - sze jár - tam, Mar -



gó, (sopran)Há-rom dél - ceg fér - fit lát - tam, Bor kell,

3/1



bor mely min - ket vár! Mar-gó, mű-veld jól a szó-lőt, jőjj

3/2



már! Mar - gó, mű - veld jól a szó - lőt, Bor kell,

3/3

24
bor, mely min - ket vár! Mar-gó, mű-veld jól a szó-lót, jöjj

2/1ism

28 *mf*
már! Szid - tak en - gem mind a hár-man, Mar -

2/2ism

11 *f*
gó, Szid-tak en-gem mind a hár-man, Mar - gó, Vol-tak

3/1ism

15 *p*
az - tán ször - nyű láz - ban, Bor kell, bor mely min - ket

3/2ism

18 *f*
vár! Mar-gó, mű-veld jól a szó-lót, jöjj már! Mar-gó,

22
mű-veld jól a szó - lót, Bor kell, bor, mely min - ket

3/3ism**1/1ism2**

25 *f*
vár! Mar-gó, mű-veld jól a szó-lót, jöjj már! 2.Mar-gó,

1/2ism2

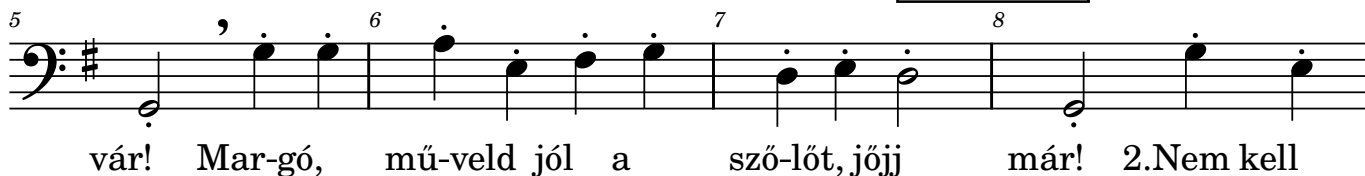
2 3 4



mű-veld jól a szó - lőt, Bor kell, bor, mely min - ket

2/1ism2


5 6 7 8



vár! Mar-gó, mű-veld jól a szó-lőt, jőjj már! 2.Nem kell

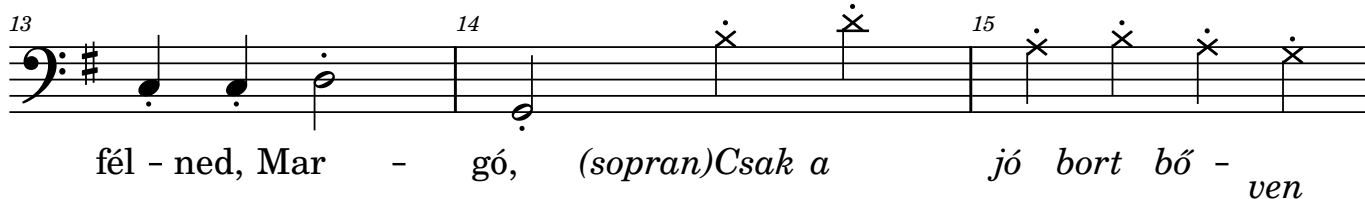
2/2ism2

9 10 11 12



bú-tól baj-tól fél-ned, Mar - gó, Mem kell bú-tól, baj-tól

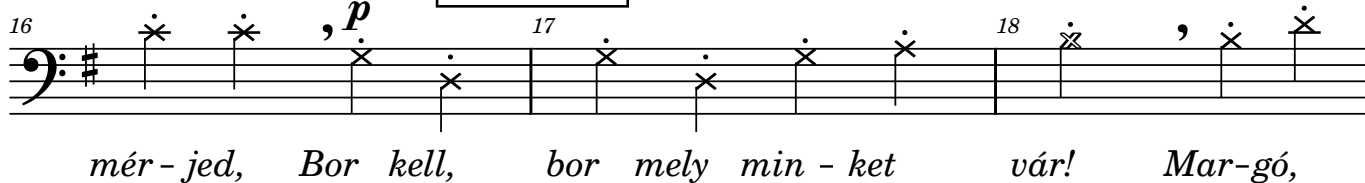
13 14 15



fél - ned, Mar - gó, (sopran)Csak a jó bort bő - ven

3/1ism2

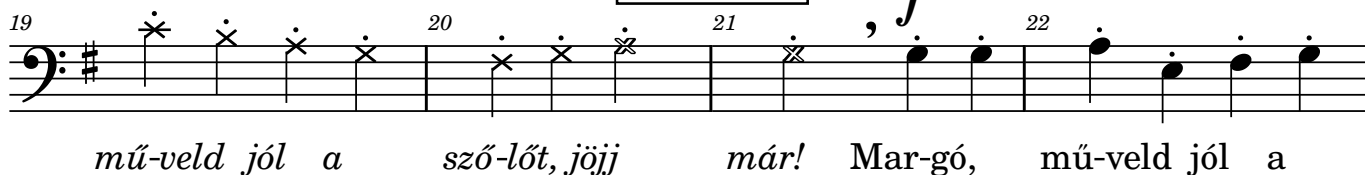
16 17 18



mér - jed, Bor kell, bor mely min - ket vár! Mar-gó,

3/2ism2

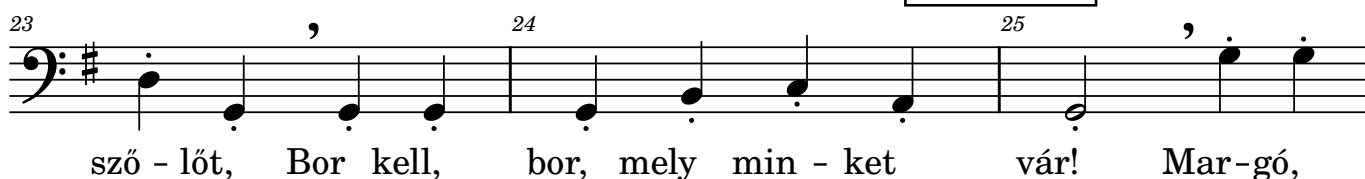
19 20 21 22



mű-veld jól a szó-lőt, jőjj már! Mar-gó, mű-veld jól a

3/3ism2

23 24 25



szó - lőt, Bor kell, bor, mely min - ket vár! Mar-gó,

2/1ism3

26 27 28 9

mű-veld jól a szőlőt, jöjj már! Ná-lad † gyó-gyul szív és

2/2ism3

10 11 12 13

lé-lek, Mar - gó, Ná-lad gyó-gyul szív és lé-lek, Mar -

14 15 16

gó, (sopran) Jó a bor és víg az é - let! Bor kell,

3/1ism3

17 18 19 20

bor mely min-ket vár! Mar-gó, mű-veld jól a szőlőt, jöjj

3/2ism3

21 22 23

már! Mar - gó, mű - veld jól a sző - lőt, Bor kell,

3/3ism3

24 25 26 27

bor, mely min - ket vár! Mar-gó, mű-veld jól a szőlőt, jöjj

28

már!