

Pórujárt szerelmes

Lukin László

Clément Janequin

1oldal/1sor

Soprano *f*

1.A leg - ked - ve - sebb ét - kem egy füs - tölt disz - nó -
 2.A mé - szár - szé - k - be tér - tem, Ott csün - gött göm - bö -

Alto *f*

1.A leg - ked - ve - sebb ét - kem egy füs - tölt disz - nó -
 2.A mé - szár - szé - k - be tér - tem, Ott csün - gött göm - bö -

Tenor *f*

1.A leg - ked - ve - sebb ét - kem egy füs - tölt disz - nó -
 2.A mé - szár - szé - k - be tér - tem, Ott csün - gött göm - bö -

Bass *f*

1.A leg - ked - ve - sebb ét - kem egy füs - tölt disz - nó -
 2.A mé - szár - szé - k - be tér - tem, Ott csün - gött göm - bö -

3 **1/2**

S. *p*

sajt. Ez min - den bú - nöm, vét - kem, ez hoz - ta rám a
 cöm, Ott só - haj - to - zott ér - tem, Egy gör - be vas - szö -

A. *p*

sajt. Ez min - den bú - nöm, vét - kem, ez hoz - ta rám a
 cöm, Ott só - haj - to - zott ér - tem, Egy gör - be vas - szö -

T. *p*

sajt. Ez min - den bú - nöm, vét - kem, ez hoz - ta rám a
 cöm, Ott só - haj - to - zott ér - tem, Egy gör - be vas - szö -

B. *p*

sajt. Ez min - den bú - nöm, vét - kem, ez hoz - ta rám a
 cöm, Ott só - haj - to - zott ér - tem, Egy gör - be vas - szö -

5 **2/1**

S. *f* bajt... Oly ré - gen lát - tam göm - böc al - ka - tát, *p* oly ré - gen
gön. Ó, vég - re lát - tam göm - böc al - ka - tát, Ó vég - re

A. *f* bajt... Oly ré - gen lát - tam göm - böc al - ka - tát, *p* oly ré - gen
gön. Ó, vég - re lát - tam göm - böc al - ka - tát, Ó vég - re

T. *f* bajt... Oly ré - gen lát - tam göm - böc al - ka - tát, *p* oly ré - gen
gön. Ó, vég - re lát - tam göm - böc al - ka - tát, Ó vég - re

B. *f* bajt... Oly ré - gen lát - tam göm - böc al - ka - tát, *p* oly ré - gen
gön. Ó, vég - re lát - tam göm - böc al - ka - tát, Ó vég - re

8 **2/2**

S. *f* szít - tam hagy - ma il - la tát. *f* Hogy meg - kí - ván - tam
szít - tam hagy - ma il - la - tát. De vesz - tem lett a

A. *f* szít - tam hagy - ma il - la tát. *f* Hogy meg - kí - ván - tam
szít - tam hagy - ma il - la - tát. De vesz - tem lett a

T. *f* szít - tam hagy - ma il - la tát. *f* Hogy meg - kí - ván - tam
szít - tam hagy - ma il - la - tát. De vesz - tem lett a

B. *f* szít - tam hagy - ma il - la tát. *f* Hogy meg - kí - ván - tam
szít - tam hagy - ma il - la - tát. De vesz - tem lett a

10 **3/1**

S. 
 hév - vel, Ha új - ra íz - lel - ném, Bíz' nem tö - rőd - nék
 hagy - ma, Mert or - rol ked - ve - sem: "Te, meg ne csó - kolj,

A. 
 hév - vel, Ha új - ra íz - lel - ném, Bíz' nem tö - rőd - nék
 hagy - ma, Mert or - rol ked - ve - sem: "Te, meg ne csó - kolj,

T. 
 hév - vel, Ha új - ra íz - lel - ném, Bíz' nem tö - rőd - nék
 hagy - ma, Mert or - rol ked - ve - sem: "Te, meg ne csó - kolj,

B. 
 hév - vel, Ha új - ra íz - lel - ném, Bíz' nem tö - rőd - nék pénz -
 hagy - ma, Mert or - rol ked - ve - sem: "Te, meg ne csó - kolj, hagyj

12 **3/2**

S. 
 pénz - zel, Csak rög - tön meg - lel - ném! *p* Hogy meg - kí - ván - tam
 hagyj ma! Nem kel - lesz é - de - sem." De vesz - tem lett a

A. 
 pénz - zel, Csak rög - tön meg - lel - ném! *p* Hogy meg - kí - ván - tam
 hagyj ma! Nem kel - lesz é - de - sem." De vesz - tem lett a

T. 
 pénz - zel, Csak rög - tön meg - lel - ném! *p* Hogy meg - kí - ván - tam
 hagyj ma! Nem kel - lesz é - de - sem." De vesz - tem lett a

B. 
 zel, Csak rög - tön meg - lel - ném! *p* Hogy meg - kí - ván - tam
 ma! Nem kel - lesz é - de - sem." De vesz - tem lett a

4/1

S.
 hév - vel, Ha új - ra íz - lel - ném, Bíz' nem tö - rőd - nék
 hagy - ma, mert or - rol ked - ve - sem: "Te, meg ne csó - kolj,

A.
 hév - vel, Ha új - ra íz - lel - ném, Bíz' nem tö - rőd - nék
 hagy - ma, mert or - rol ked - ve - sem: "Te, meg ne csó - kolj,

T.
 hév - vel, Ha új - ra íz - lel - ném, Bíz' nem tö - rőd - nék
 hagy - ma, mert or - rol ked - ve - sem: "Te, meg ne csó - kolj,

B.
 hév - vel, Ha új - ra íz - lel - ném, Bíz' nem tö - rőd - nék pénz -
 hagy - ma, mert or - rol ked - ve - sem: "Te, meg ne csó - kolj, hagyj

4/2

S.
 pénz - zel, Csak rög - tön meg - lel - ném!
 hagyj ma, nem kel - lesz ked - ve - sem!"

A.
 pénz - zel, Csak rög - tön meg - lel - ném!
 hagyj ma, nem kel - lesz ked - ve - sem!"

T.
 pénz - zel, Csak rög - tön meg - lel - ném!
 hagyj ma, nem kel - lesz ked - ve - sem!"

B.
 zel, Csak rög - tön meg - lel - ném!
 ma, nem kel - lesz ked - ve - sem!"

Soprano

Póruhárt szerelmes

Lukin László

Clément Janequin

1. oldal/1. sor



1.A leg - ked - ve - sebb ét - kem egy fűs - tölt dísz - nó -

2.A mé - szár - szé - k - be tér - tem, Ott csün - gött göm - bö -

1/2



sajt. Ez min - den bű - nöm, vét - kem, ez hoz - ta rám a bajt... Oly ré - gen

cöm, Ott só - haj - to - zott ér - tem, Egy gör - be vas - szö - gön. Ó, vég - re

2/1

6



lát - tam göm - böc al - ka - tát, oly ré - gen szít - tam hagy - ma il - la

lát - tam göm - böc al - ka - tát, Ó vég - re szít - tam hagy - ma il - la -

2/2

9



tát. Hogy meg - kí - ván - tam hév - vel, Ha új - ra íz - lel -

tát. De vesz - tem lett a hagy - ma, Mert or - rol ked - ve -

3/1

11



ném, Bíz' nem tö - rőd - nék pénz - zel, Csak rög - tön meg - lel -

sem: "Te, meg ne csó - kolj, hagyj ma! Nem kel - lesz é - de -

3/2

13



ném! Hogy meg - kí - ván - tam hév - vel, Ha új - ra íz - lel -

sem." De vesz - tem lett a hagy - ma, mert or - rol ked - ve -

4/1

15



ném, Bíz' nem tö - rőd - nék pénz - zel, Csak rög - tön meg - lel - ném!

sem: "Te, meg ne csó - kolj, hagyj ma, nem kel - lesz ked - ve - sem!"

4/2

Alto

Póruhárt szerelmes

Lukin László

Clément Janequin

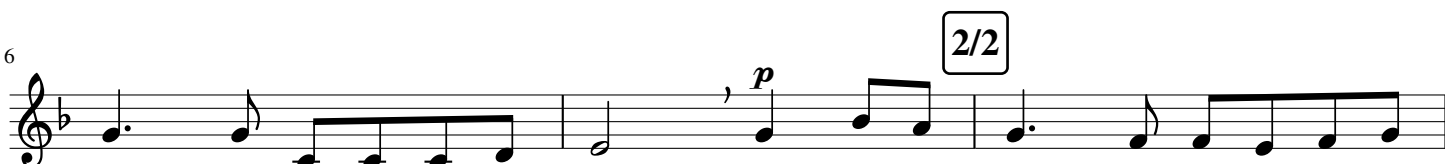
1oldal/1sor



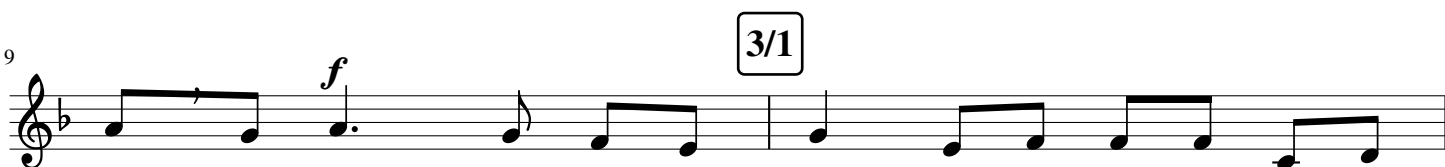
1.A leg - kéd - ve - sebb ét - kem egy füs - tölt dísz - nó -
 2.A mé - szár - szé - k - be tér - tem, Ott csün - gött göm - bö -



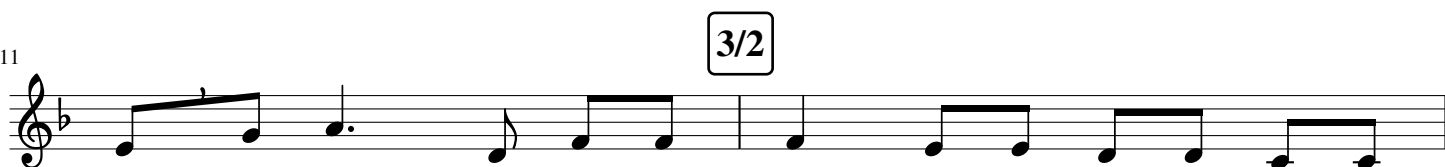
sajt. Ez min - den bű - nöm, vét - kem, ez hoz - ta rám a bajt... Oly ré - gen
 cöm, Ott só - haj - to - zott ér - tem, Egy gör - be vas - szö - gön. Ó, vég - re



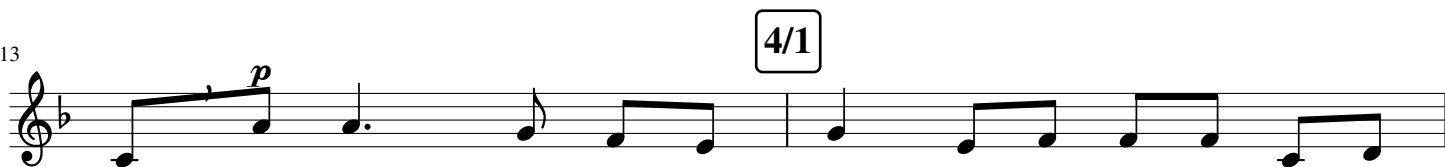
lát - tam göm - böc al - ka - tát, oly ré - gen szít - tam hagy - ma il - la
 lát - tam göm - böc al - ka - tát, Ó vég - re szít - tam hagy - ma il - la -



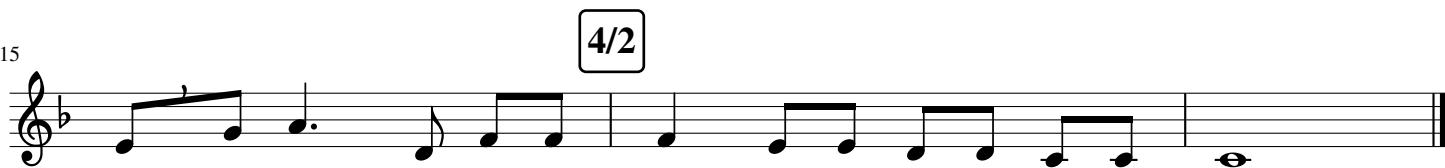
tát. Hogy meg - kí - ván - tam hév - vel, Ha új - ra íz - lel -
 tát. De vesz - tem lett a hagy - ma, Mert or - rol ked - ve -



ném, Bíz' nem tö - rőd - nék pénz - zel, Csak rö - g - tön meg - lel -
 sem: "Te, meg ne csó - kolj, hagyj ma! Nem kel - lesz é - de -



ném! Hogy meg - kí - ván - tam hév - vel, Ha új - ra íz - lel -
 sem." De vesz - tem lett a hagy - ma, mert or - rol ked - ve -



ném, Bíz' nem tö - rőd - nék pénz - zel, Csak rö - g - tön meg - lel - ném!
 sem: "Te, meg ne csó - kolj, hagyj ma, nem kel - lesz ked - ve - sem!"

Tenor

Póruhárt szerelmes

Lukin László

Clément Janequin

1. oldal/1. sor

1.A leg - ked - ve - sebb ét - kem egy fűs - tölt dísz - nó -

2.A mé - szár - szé - k - be tér - tem, Ott csün - gött göm - bö -

sajt. Ez min - den bű - nöm, vét - kem, ez hoz - ta rám a bajt... Oly ré - gen

cöm, Ott só - haj - to - zott ér - tem, Egy gör - be vas - szö - gön. Ó, vég - re

lát - tam göm - böc al - ka - tát, oly ré - gen szít - tam hagy - ma il - la

lát - tam göm - böc al - ka - tát, Ó vég - re szít - tam hagy - ma il - la -

tát. Hogy meg - kí - ván - tam hév - vel, Ha új - ra íz - lel -

tát. De vesz - tem lett a hagy - ma, Mert or - rol ked - ve -

ném, Bíz' nem tö - rőd - nék pénz - zel, Csak rö - g - tön meg - lel -

sem: "Te, meg ne csó - kolj, hagyj ma! Nem kel - lesz é - de -

ném! Hogy meg - kí - ván - tam hév - vel, Ha új - ra íz - lel -

sem." De vesz - tem lett a hagy - ma, mert or - rol ked - ve -

ném, Bíz' nem tö - rőd - nék pénz - zel, Csak rö - g - tön meg - lel - ném!

sem: "Te, meg ne csó - kolj, hagyj ma, nem kel - lesz ked - ve - sem!"

Bass

Póruhárt szerelmes

Lukin László

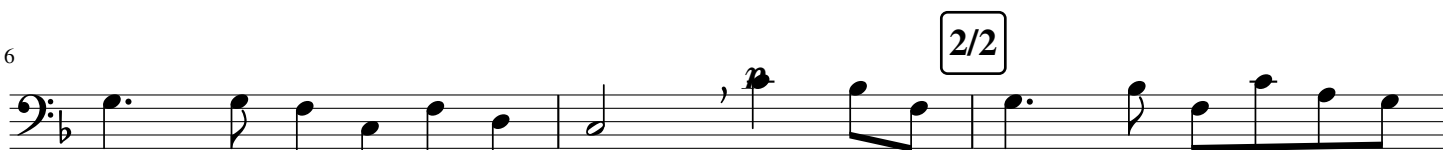
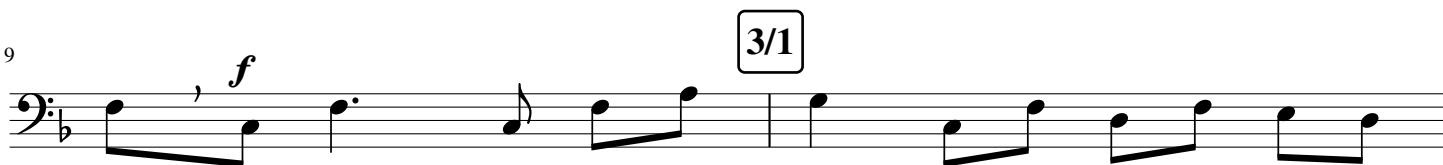
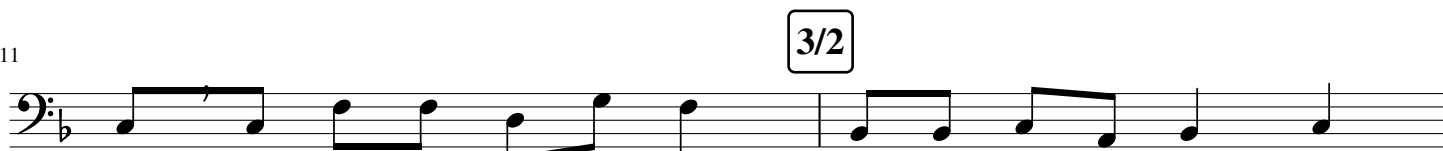
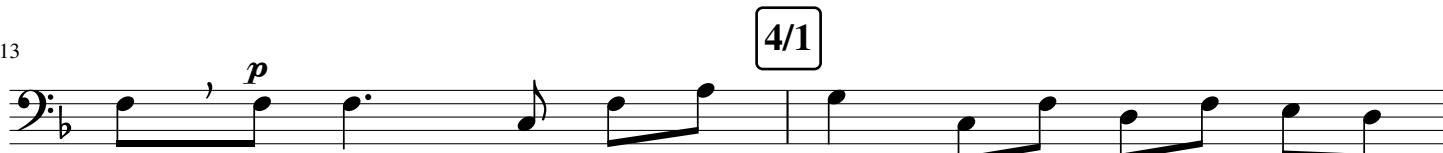
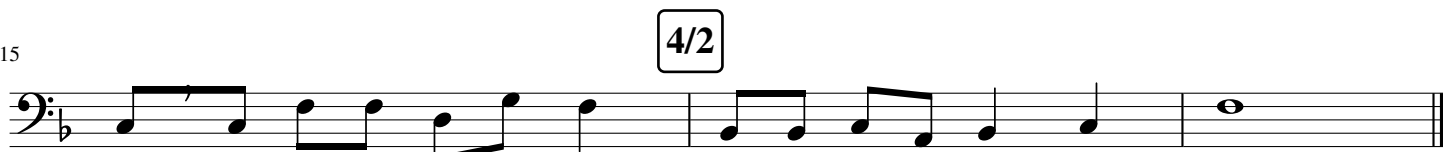
Clément Janequin

1oldal/1sor



1.A leg - ked - ve - sebb ét - kem egy fűs - tölt dísz - nó -

2.A mé - szár - szék - be tér - tem, Ott csün - gött göm - bö -

sajt. Ez min-den bú-nöm,vét - kem, ez hoz-ta rám a bajt... Oly ré-gen
cöm, Ott só-haj-to-zott ér - tem, Egy gör-be vas - szö - gön. Ó, vég-relát - tam göm-böc al - ka - tát, oly ré-gen szít - tam hagy-ma il - la
lát - tam göm-böc al - ka - tát, Ó vég-re szít - tam hagy-ma il - la -tát. Hogy meg - kí - ván - tam hév - vel, Ha új - ra íz - lel -
tát. De vesz - tem lett a hagy - ma, Mert or - rol ked - ve -ném, Bíz' nem tö - rőd - nék pénz - zel, Csak rög - tön meg - lel -
sem: "Te, meg ne csó - kolj, hagyj ma! Nem kel - lesz é - de -ném! Hogy meg - kí - ván - tam hév - vel, Ha új - ra íz - lel -
sem." De vesz - tem lett a hagy - ma, mert or - rol ked - ve -ném, Bíz' nem tö - rőd - nék pénz - zel, Csak rög - tön meg - lel - ném!
sem: "Te, meg ne csó - kolj, hagyj ma, nem kel - lesz ked - ve - sem!"