

CÉSAR FRANCK.

La copie est interdite. Toute reproduction sera poursuivie comme CONTREFAÇON.

# PANIS ANGELICUS

Extrait de la

MESSE SOLENNELLE.

SOLO DE TÉNOR avec CHOEUR S.A.T.B.

par

L. MICHELOT.

Le même avec acc!



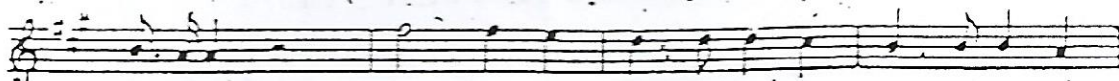
Op. 13

Poco lento.

*Dolce.*



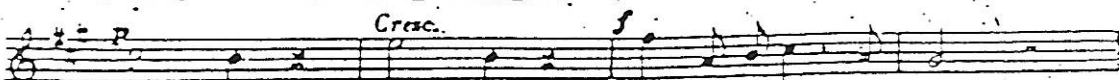
Pa - nis an - ge - licus fit pa - nis



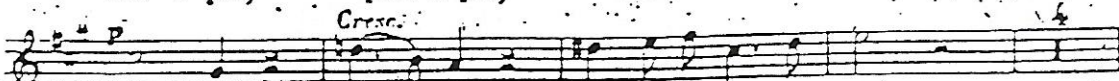
ho - mi - num: Dat pa - nis coe - li - cus fi - gu - ris ter - mi -



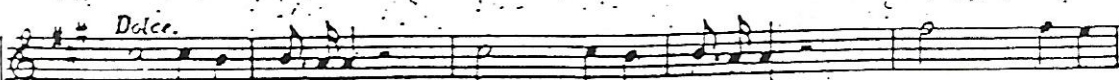
- num: O res mi - ra - bilis! man - du - cat Do - mi - num



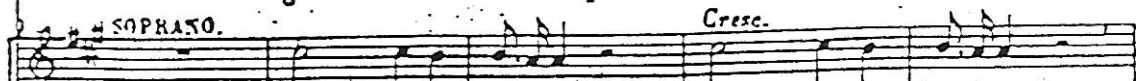
Pau - per, pau - per, ser - vus et hu - mi - lis.



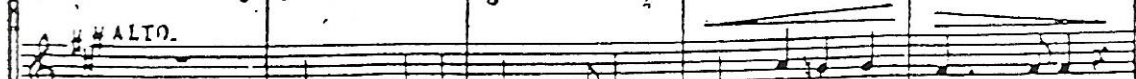
Pau - per, pau - per, ser - vus et hu - mi - lis.



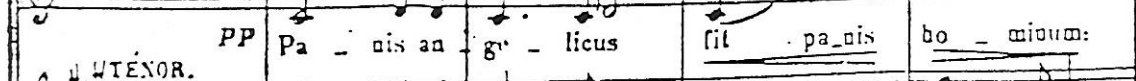
Pa - nis an - ge - licus fit pa - nis ho - mi - num: Dat pa - nis.



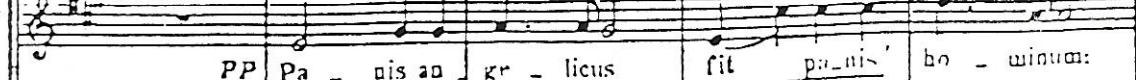
SOPRANO. *mf* Pa - nis an - ge - licus fit pa - nis ho - mi - num:



ALTO. *pp* Pa - nis an - ge - licus fit pa - nis ho - mi - num:



TÉNOR. *pp* Pa - nis an - ge - licus fit pa - nis ho - mi - num:



BASSE. *pp* Pa - nis an - ge - licus fit pa - nis ho - mi - num:



*pp* Pa - nis an - ge - licus fit pa - nis ho - mi - num:

Tous droits d'exécution, de traduction, de représentation et de reproduction réservés.

coe - licus fi - gu - rister mi - num: O res mi - ra - bilis!

Dat pa - nis coe - licus fi - gu - ris ter mi - num: O res mi -

Dat pa - nis coe - licus fi - gu - ris ter mi - num: O res mi -

Dat pa - nis coe - licus fi - gu - ris ter mi - num: O res mi -

Dat pa - nis coe - licus fi - gu - ris ter mi - num: O res mi -

man - ducat Dominum Pau - per, pau - per ser - vus et humi - lis

- ra - bilis! man - ducat Dominum Pau - per, ser - vus et humi - lis

- ra - bilis! man - ducat Do - minum ser - vus et hu - mi - lis

- ra - bilis! man - ducat Do - minum ser - vus et hu - mi - lis

- ra - bilis! man - ducat Do - minum ser - vus et hu - mi - lis

Pau - per, pau - per, ser - vus ser - vus et hu - mi - lis.

Pau - per ser - vus et hu - mi - lis.

Pau - per ser - vus et hu - mi - lis.

Pau - per ser - vus et hu - mi - lis.

Pau - per ser - vus et hu - mi - lis.