

# La Nuict Froide et Sombre

Rolland de Lassus (1532-1594)

Joachim du Bellay (1522-1560)

**1old/1sor** **1/2**

2 3 4 5 6 7 8 9 10

Soprano  
La nuict froide et som - bre cou - vrant d'ob - scure

Alto  
La nuict froide et som - bre cou - vrant d'ob -

Tenor  
La nuict froide et som - bre cou - vrant d'ob -

Bass  
La nuict froide et som - bre cou - vrant d'ob -

**1/3**

11 12 13 14 15 16 17 18 19 20

S.  
om - bre la terre et les cieus, aus -

A.  
- scure om - bre la terre et les cieus, aus -

T.  
- scure om - bre la terre et les cieus, aus -

B.  
- scure om - bre la terre et les cieus aus -

21 22 23 24 25 26 27 28

S. si doux, aus - si doux que miel fait cou - ler du

A. - si doux, que miel fait cou - ler du ciel

T. si doux, aus - si doux que miel fait cou - ler du ciel

B. si doux, que miel fait cou - ler du ciel

29 30 31 32 33 34 35 36

S. ciel le som - meil aux yeux. Puis le jour lui -

A. Le som - meil aux yeux. Puis le jour

T. le som - meil aux yeux.

B. le som - meil aux yeux. Puis le jour

37 38 39 40 41 42

S. sant au la - beur dui - sant au la - beur - dui - sant sa lu - eur ex -

A. lui - sant au la - beur dui - sant au la - beur dui - sant sa lu - eur ex -

T. Puis le jour lui - sant au la - beur dui - sant sa lu - eur ex -

B. lui - sant puis le jour lui - sant au la - beur dui - sant sa lu - eur ex -

2/2

43 44 45 46 47 48 49

S. - po - se, et d'un tein divers et d'un tein di - vers ce grand

A. po - se, et d'un tein di - vers et d'un tein di - vers ce grand

T. po - se, et d'un tein divers ce grand

B. po - se, et d'un tein di - vers ce grand

2/3

50 51 52 53 54 55

S. u - ni - vers ta - pisse et com - po - se ta -

A. u - ni - vers ta - pisse et com - po - se, ta - pisse et

T. u - ni - vers ta - pisse et com - po - se, ta - pisse

B. u - ni - vers ta - pisse et com - po - se, ta - pisse et com -

2/4

56 57 58 59 60 61

S. pisse et com - po - se ta - pisse et com - po - se ta - pisse et com - po -

A. com - po - se ta - pisse et com - po - se ta - pisse et com - po - se ta -

T. et com - po - se ta - pisse et com - po - se ta - pisse,

B. po - se ta - pisse et com - po - se, ta - pisse et

62 63 64 65 66 67

S. se ta - pisse et com - po - se

A. - pisse et com - po - se ta - pisse et com - po - se

T. 8 et com - po - se ta - pisse et com - po - se.

B. com - po - se ta - pisse et com - po - se

## Soprano

## La Nuict Froide et Sombre

Rolland de Lassus (1532-1594)

Joachim du Bellay (1522-1560)

**1**old/1sor**1/2**

2 3 4 5 6 7 8 9 10 11 12 13

La nuict froide et som - bre cou - vrant d'ob-scure om - bre la

**1/3**

14 15 16 17 18 19 20 21 22 23 24 25 26 27

terre et les cieux, aus - si doux, aus - si doux que miel

**1/4****2/1**

28 29 30 31 32 33 34 35 36 37

faictcou-ler du ciel le som - meil aux yeux. Puis lejourlui - sant au

**2/2**

38 39 40 41 42 43 44 45 46

la-beurdui - sant au la-beurdui - sant sa lu-eur ex - po - se, et d'un tein divers

**2/3**

47 48 49 50 51 52 53 54 55 56

et d'un tein di-vers ce grand u - ni - vers ta - pisse et com - po-se ta-pisse et com-

**2/4**

57 58 59 60 61 62 63 64 65 66

pose ta - pisse et compo - se ta-pisse et compo - se ta-pisse et com - po

67

se

## Alto

## La Nuict Froide et Sombre

Rolland de Lassus (1532-1594)

Joachim du Bellay (1522-1560)

**1**old/1sor**1/2**

2 3 4 5 6 7 8 9 10 11 12 13

La nuict froide et sombre couvrant d'obscure om -

**1/3**

14 15 16 17 18 19 20 21 22 23 24 25 26

bre la terre et les cieux, aussi doux, que miel faict cou-

**1/4****2/1**

27 28 29 30 31 32 33 34 35 36 37

ler duciel Le sommeil aux yeux. Puis le jour lui-sant

**2/2**

38 39 40 41 42 43 44 45

au labeur dui-sant au labeur dui-santsa lueur ex - po - se, et d'untein

**2/3**

46 47 48 49 50 51 52 53

di-vers et d'untein di-versce grand u-ni-vers ta-pisse et com-po-

54 55 56 57 58 59

- se, ta-pisseet compo-se ta-pisse et compo-se ta-pisse et com-

**2/4**

60 61 62 63 64 65 66 67

po - se ta - pisseet com - po - se ta - pisse et com - po - se

Tenor

# La Nuict Froide et Sombre

Rolland de Lassus (1532-1594)

Joachim du Bellay (1522-1560)

**1old/1sor** **1/2**

2 3 4 5 6 7 8 9 10 11 12

8 La nuict froide et som - bre cou - vrant d'ob - scure om -

**1/3**

13 14 15 16 17 18 19 20 21 22 23

8 bre la terre et les cieux, aus - si doux, aus - si

**1/4**

24 25 26 27 28 29 30 31 32 33 34

8 doux que miel factcou-ler du ciel le som-meil aux

**2/1**

35 36 37 38 39 40 41 42 43

8 yeux. Puis le jour lui - sant au labour dui-sant sa lu - eur ex - po -

**2/2** **2/3**

44 45 46 47 48 49 50 51 52 53

8 se, et d'un tein divers ce grand u-ni - vers ta - pisse et compo -

**2/4**

54 55 56 57 58 59 60 61 62

8 se, ta - pisse et compo - se ta-pisse et compo - se tapisse, et com -

63 64 65 66 67

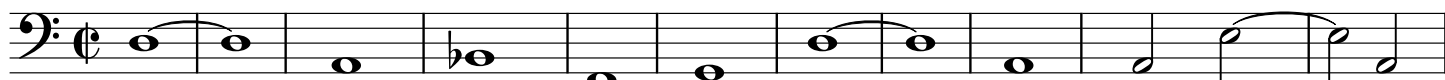
8 po - se ta - pisse et com - po - se.

## Bass

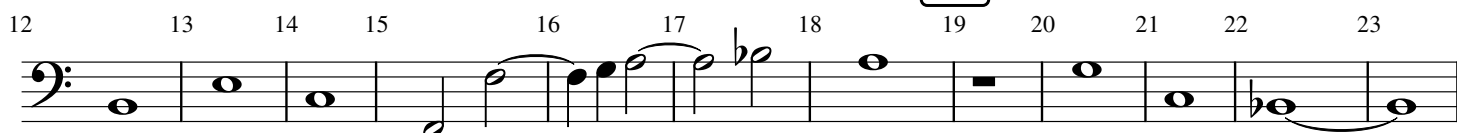
## La Nuict Froide et Sombre

Rolland de Lassus (1532-1594)

Joachim du Bellay (1522-1560)

**1**old/1sor**1/2**

La nuict froide et sombre couvrant d'obscure

**1/3**

om - bre la terre et les cieux aus - si doux,

**1/4**

que miel fait couler du ciel le sommeil aux

**2/1**

Puis le jour luisant puis le jour luisant au labour duisant sa

**2/2**

lueux - po - se, et d'un tein divers ce grand u - ni -

**2/3**

vers ta - pisse et com - po - se, ta - pisse et com - po - se ta - pisse

**2/4**

et com - po - se, ta - pisse et com - po - se ta - pisse et com - po - se