

Fata la parte

Juan del Encina (ES)
(1464-1523)

2 3 4 5 6 7 8

sopran
Fa-ta la par - te, fa-ta-la par - te, tut-t'o-gni cal, gue_es morta la mu-ller de

alt
Fa-ta la par - te, fa-ta-la par - te, tut-t'o-gni cal, gue_es morta la mu-ller de

tenor
Fa-ta la par - te, fa-ta-la par - te, tut-t'o-gni cal, gue_es morta la mu-ller de

bass
Fa-ta la par - te, fa-ta-la par - te, tut-t'o-gni cal, gue_es morta la mu-ller de

9 10 11 12 13 14 15

S.
mi-cer Co - tal! 1.Por - quel'hai tro - va - to con un es - pa - ño-lo en su ca - sa
2.Res - ta - va di - cen-do, por - quel'ho - vo vis-to, ¡o, vá-las-me,
3.¡Guar-da si te pi-llo, don es - pa - ño - le-to! Su - pradel mi
4.Mi - cer mi com - pa-re, gra - cia de-lla_e de ti. La - sa fa-re_a

A.
mi-cer Co - tal! 1.Por - quel'hai tro - va - to con un es - pa - ño-lo en su ca - sa
2.Res - ta - va di - cen-do, por - quel'ho - vo vis-to, ¡o, vá-las-me,
3.¡Guar-da si te pi-llo, don es - pa - ño - le-to! Su - pradel mi
4.Mi - cer mi com - pa-re, gra - cia de-lla_e de ti. La - sa fa-re_a

T.
mi-cer Co - tal! 1.Por - quel'hai tro - va - to con un es - pa - ño-lo en su ca - sa
2.Res - ta - va di - cen-do, por - quel'ho - vo vis-to, ¡o, vá-las-me,
3.¡Guar-da si te pi-llo, don es - pa - ño - le-to! Su - pradel mi
4.Mi - cer mi com - pa-re, gra - cia de-lla_e de ti. La - sa fa-re_a

B.
mi-cer Co - tal! 1.Por - quel'hai tro - va - to con un es - pa - ño-lo en su ca - sa
2.Res - ta - va di - cen-do, por - quel'ho - vo vis-to, ¡o, vá-las-me,
3.¡Guar-da si te pi-llo, don es - pa - ño - le-to! Su - pradel mi
4.Mi - cer mi com - pa-re, gra - cia de-lla_e de ti. La - sa fa-re_a

16 17 18 19 20

S.
 so - lo lue - go l'hai ma - ça - to. Lui se l'ha_es ca - pa - to
 Cris - to! el de - do mor - dien - do, gri - dan - do_y pia - gen - do:
 le - to te fa-ró_un mar - ti - llo, tal que_en es - cre - vi - llo
 mi y non te cu - ra - re. A - ssai mal me pa - re

A.
 so - lo lue - go l'hai ma - ça - to. Lui se l'ha_es ca - pa - to
 Cris - to! el de - do mor - dien - do, gri - dan - do_y pia - gen - do:
 le - to te fa-ró_un mar - ti - llo, tal que_en es - cre - vi - llo
 mi y non te cu - ra - re. A - ssai mal me pa - re

T.
 so - lo lue - go l'hai ma - ça - to. Lui se l'ha_es ca - pa - to
 Cris - to! el de - do mor - dien - do, gri - dan - do_y pia - gen - do:
 le - to te fa-ró_un mar - ti - llo, tal que_en es - cre - vi - llo
 mi y non te cu - ra - re. A - ssai mal me pa - re

B.
 so - lo lue - go l'hai ma - ça - to. Lui se l'ha_es ca - pa - to
 Cris - to! el de - do mor - dien - do, gri - dan - do_y pia - gen - do:
 le - to te fa-ró_un mar - ti - llo, tal que_en es - cre - vi - llo
 mi y non te cu - ra - re. A - ssai mal me pa - re

21 22

S.
 por for - sa_y por ar - te.
 ¡Espa - ño - le - to, guar - te!
 pian - ge - ran le car - te.
 lui en - cor - nu - dar - te.

A.
 por for - sa_y por ar - te.
 ¡Espa - ño - le - to, guar - te!
 pian - ge - ran le car - te.
 lui en - cor - nu - dar - te.

T.
 por for - sa_y por ar - te.
 ¡Espa - ño - le - to, guar - te!
 pian - ge - ran le car - te.
 lui en - cor - nu - dar - te.

B.
 por for - sa_y por ar - te.
 ¡Espa - ño - le - to, guar - te!
 pian - ge - ran le car - te.
 lui en - cor - nu - dar - te.

sopran

Fata la parte

Juan del Encina (ES)
(1464-1523)



2 3 4 5 6 7

Fa-ta la par-te, fa-ta-la par-te, tut-t'o-gni cal, gue_es morta la

8 9 10 11 12

mu-ller de mi-cer Co - tal! 1.Por - que l'hai tro - va - to
2.Res - ta - va di - cen - do,
3.¡Guar - da si te pi - llo,
4.Mi - cer mi com - pa - re,

13 14 15 16

con un es - pa - ño - lo en su ca - sa so - lo
por - que l'ho - vo vis - to, ¡o, vá - las - me, Cris - to!
don es - pa - ño - le - to! Su - pra del mi le - to
gra - cia de - lla_e de ti. La - sa fa - re_a mi

17 18 19 20

lue - go l'hai ma - ça - to. Lui se l'ha_es ca - pa - to
el de - do mor - dien - do, gri - dan - do_y pia - gen - do:
te fa - ró_un mar - ti - llo, tal que_en es - cre - vi - llo
y non te cu - ra - re. A - ssai mal me pa - re

21 22

por for - sa_y por ar - te.
¡Espa - ño - le - to, guar - te!
pian - ge - ran le car - te.
lui en - cor - nu - dar - te.

Alt

Fata la parte

Juan del Encina (ES)

(1464-1523)



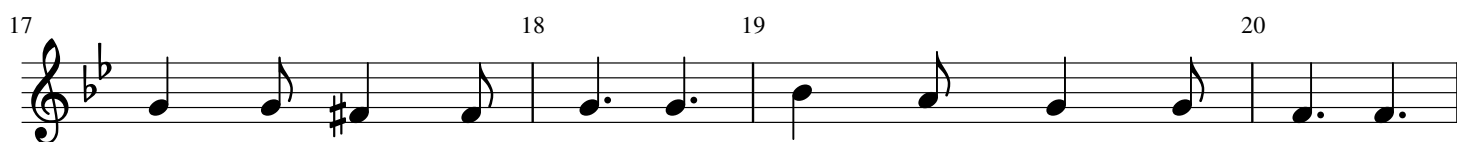
Fa-ta la par-te, fa-ta-la par-te, tut-t'o-gni cal, gue_es morta la



mu-ller de mi-cer Co - tal! 1.Por - que l'hai tro - va - to
 2.Res - ta - va di - cen - do,
 3.¡Guar - da si te pi - llo,
 4.Mi - cer mi com - pa - re,



con un es - pa - ño - lo en su ca - sa so - lo
 por - que l'ho - vo vis - to, ¡o, vá - las - me, Cris - to!
 don es - pa - ño - le - to! Su - pra del mi le - to
 gra - cia de - lla_e de ti. La - sa fa - re_a mi



lue - go l'hai ma - ça - to. Lui se l'ha_es ca - pa - to
 el de - do mor - dien - do, gri - dan - do_y pia - gen - do:
 te fa - ró_un mar - ti - llo, tal que_en es - cre - vi - llo
 y non te cu - ra - re. A - ssai mal me pa - re



por for - sa_y por ar - te.
 ¡Espa - ño - le - to, guar - te!
 pian - ge - ran le car - te.
 lui en - cor - nu - dar - te.



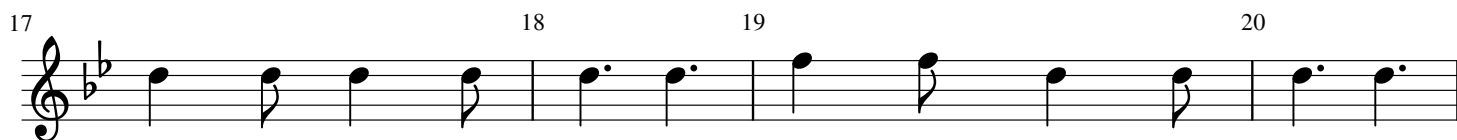
Fa-ta la par-te, fa-ta-la par-te, tut-t'o-gni cal, gue_es morta la



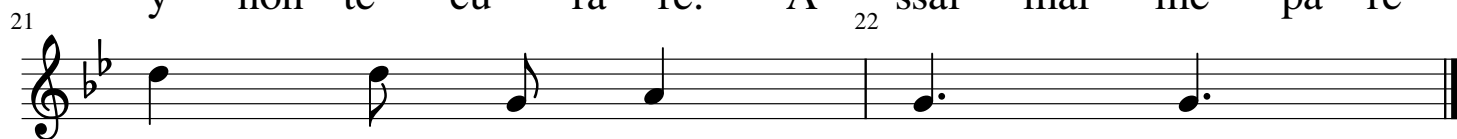
mu-ller de mi-cer Co - tal! 1.Por - que l'hai tro - va - to
2.Res - ta - va di - cen - do,
3.¡Guar - da si te pi - llo,
4.Mi - cer mi com - pa - re,



con un es - pa - ño - lo en su ca - sa so - lo
por - que l'ho - vo vis - to, ¡o, vá - las - me, Cris - to!
don es - pa - ño - le - to! Su - pra del mi le - to
gra - cia de - lla_e de ti. La - sa fa - re_a mi



lue - go l'hai ma - ça - to. Lui se l'ha_es ca - pa - to
el de - do mor - dien - do, gri - dan - do_y pia - gen - do:
te fa - ró_un mar - ti - llo, tal que_en es - cre - vi - llo
y non te cu - ra - re. A - ssai mal me pa - re



por for - sa_y por ar - te.
¡Espa - ño - le - to, guar - te!
pian - ge - ran le car - te.
lui en - cor - nu - dar - te.

Tenor, BAJO

Fata la parte

Juan del Encina (ES)
(1464-1523)



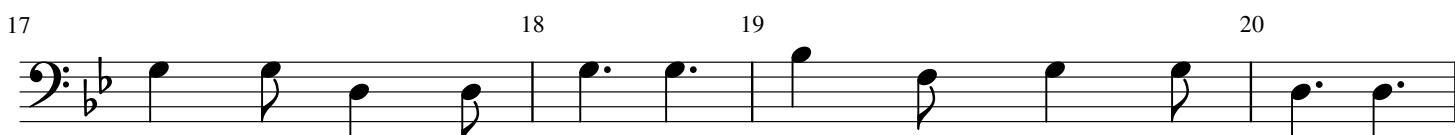
Fa-ta la par-te, fa-ta-la par-te, tut-t'o-gni cal, gue_es morta la



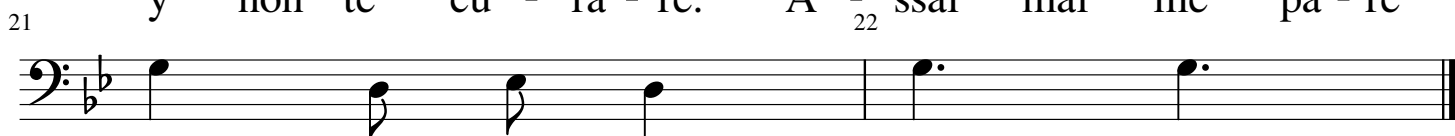
mu-ller de mi-cer Co - tal! 1.Por - que l'hai tro - va - to
2.Res - ta - va di - cen - do,
3.¡Guar - da si te pi - llo,
4.Mi - cer mi com - pa - re,



con un es - pa - ño - lo en su ca - sa so - lo
por - que l'ho - vo vis - to, ¡o, vá - las - me, Cris - to!
don es - pa - ño - le - to! Su - pra del mi le - to
gra - cia de - lla_e de ti. La - sa fa - re_a mi



lue - go l'hai ma - ça - to. Lui se l'ha_es ca - pa - to
el de - do mor - dien - do, gri - dan - do_y pia - gen - do:
te fa - ró_un mar - ti - llo, tal que_en es - cre - vi - llo
y non te cu - ra - re. A - ssai mal me pa - re



por for - sa_y por ar - te.
¡Espa - ño - le - to, guar - te!
pian - ge - ran le car - te.
lui en - cor - nu - dar - te.