

# Adeste fideles

ford: Babits M.

Demény Dezső

**1sor**

*mf*

Soprano

Ad - e - ste fi - de - les, lae - ti - tri - um - phan - tes: Ve - ni - te,  
 Jőj - je - tek ó hí - vek di - a - dal - mas - kod - va. Jőj - je - tek,

Alto

Ad - e - ste fi - de - les, lae - ti - tri - um - phan - tes: Ve - ni - te,  
 Jőj - je - tek ó hí - vek di - a - dal - mas - kod - va. Jőj - je - tek,

Tenor

Ad - e - ste fi - de - les, lae - ti - tri - um - phan - tes: Ve - ni - te,  
 Jőj - je - tek ó hí - vek di - a - dal - mas - kod - va. Jőj - je - tek,

Bass

Ad - e - ste fi - de - les, lae - ti - tri - um - phan - tes: Ve - ni - te,  
 Jőj - je - tek ó hí - vek di - a - dal - mas - kod - va. Jőj - je - tek,

**2**

S.

6 7 8 9 *f* 10 11 *dim.---*

ve - ni - te, in Beth - le - hem: Na - tum vi - dé - te Ré - gem an - ge -  
 jőj - je - tek Bet - le - hem - be! Meg - szü - le - tett az an - gya - lok ki -

A.

*f* *dim.---*

ve - ni - te, in Beth - le - hem: Na - tum vi - dé - te Ré - gem an - ge -  
 jőj - je - tek Bet - le - hem - be! Meg - szü - le - tett az an - gya - lok ki -

T.

*f* *dim.---*

ve - ni - te, in Beth - le - hem: Na - tum vi - dé - te Ré - gem an - ge -  
 jőj - je - tek Bet - le - hem - be! Meg - szü - le - tett az an - gya - lok ki -

B.

*f* *dim.---*

ve - ni - te, in Beth - le - hem: Na - tum vi - dé - te Ré - gem an - ge -  
 jőj - je - tek Bet - le - hem - be! Meg - szü - le - tett az an - gya - lok ki -

3

12 *p* 13 14 15 16

S. lo - rum: Ve-ni - te ad - o - re - mus, ve-ni - te ad - o - re - mus,  
rá - nya. Ó jőj - je - tek, i - mád - juk, ó jőj - je - tek, i - mád - juk,

A. *p*  
lo - rum: Ve-ni - te ad - o - re - mus, ve-ni - te ad - o - re - mus,  
rá - nya. Ó jőj - je - tek, i - mád - juk, ó jőj - je - tek, i - mád - juk,

T. *p*  
lo - rum: Ve-ni - te ad - o - re - mus, ve-ni - te ad - o - re - mus,  
rá - nya. Ó jőj - je - tek, i - mád - juk, ó jőj - je - tek, i - mád - juk,

B. *p*  
lo - rum: Ve-ni - te ad - o - re - mus, ve-ni - te ad - o - re - mus,  
rá - nya. Ó jőj - je - tek, i - mád - juk, ó jőj - je - tek, i - mád - juk,

4

17 18 19 20 21 *pp*

S. ve - ni - te ad - o - re - mus Do - mi - num.  
ó jőj - je - tek, i - mád - juk az U - rat!

A. *pp*  
ve - ni - te ad - o - re - mus Do - mi - num.  
ó jőj - je - tek, i - mád - juk az U - rat!

T. *pp*  
ve - ni - te ad - o - re - mus Do - mi - num.  
ó jőj - je - tek, i - mád - juk az U - rat!

B. *pp*  
ve - ni - te ad - o - re - mus Do - mi - num.  
ó jőj - je - tek, i - mád - juk az U - rat!

## Soprano

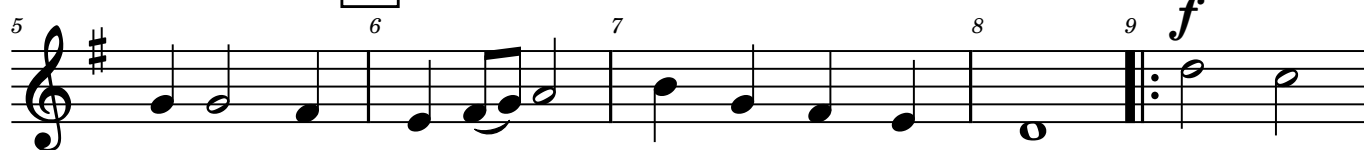
## Adeste fideles

ford: Babits M.

Demény Dezső

**1**sor

Ad - e - ste fi - de - les, lae - ti - tri - um - phan - tes:  
 Jőj - je - tek ó hí - vek di - a - dal - mas - kod - va.

**2**

Ve - ni - te, ve - ni - te, in Beth - le - hem: Na - tum  
 Jőj - je - tek, jőj - je - tek Bet - le - hem - be! Meg - szü -

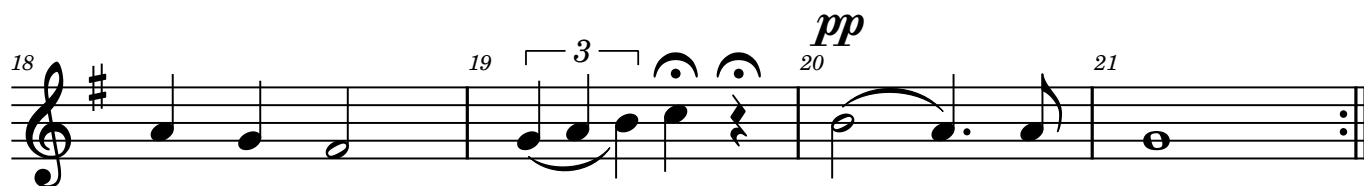
dim.-----

**3**

vi - dé - te Ré - gem an - ge - lo - rum: Ve - ni - te  
 le - tett az an - gya - lok ki - rá - nya. Ó jőj - je -

**4**

ad - o - re - mus, ve - ni - te ad - o - re - mus, ve - ni - te  
 tek, i - mád - juk, ó jőj - je - tek, i - mád - juk, ó jőj - je -



ad - o - re - mus Do - mi - num.  
 tek, i - mád - juk az U - rat!

## Alto

## Adeste fideles

ford: Babits M.

Demény Dezső

**1**sor

*mf*

Ad - e - ste fi - de - les,      lae - ti - tri - um - phan - tes:  
 Jőj - je - tek ó hí - vek      di - a - dal - mas - kod - va.

**2**

*f*

Ve - ni - te,      ve - ni - te,      in Beth - le - hem:      Na - tum  
 Jőj - je - tek,      jőj - je - tek      Bet - le - hem - be!      Meg - szü -

**3**

*dim.*-----

vi - dé - te      Ré - gem an - ge - lo - rum:      Ve - ni - te  
 le - tett      az      an - gya - lok      ki - rá - nya.      Ó jőj - je -

**4**

ad - o - re - mus,      ve - ni - te      ad - o - re - mus,      ve - ni - te  
 tek,      i - mád - juk,      ó jőj - je - tek,      i - mád - juk,      ó jőj - je -

*pp*

ad - o - re - mus      Do - mi - num.  
 tek,      i - mád - juk      az      U - rat!

## Tenor

## Adeste fideles

ford: Babits M.

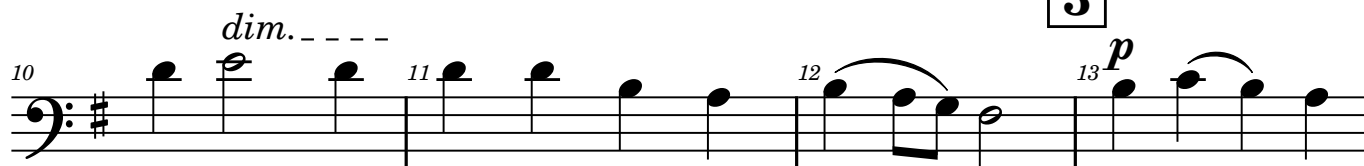
Demény Dezső

**1sor**

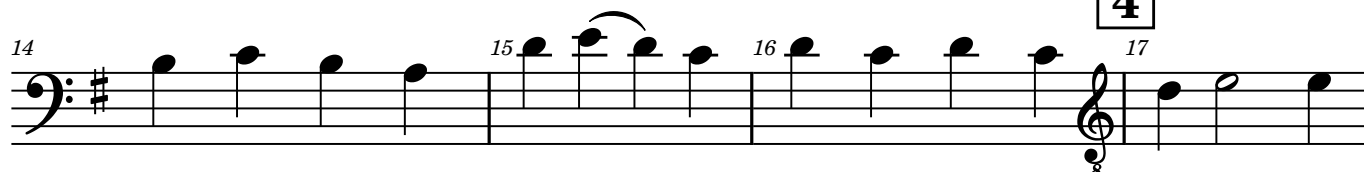
Ad - e - ste fi - de - les, lae - ti - tri - um - phan - tes:  
 Jőj - je - tek ó hí - vek di - a - dal - mas - kod - va.

**2**

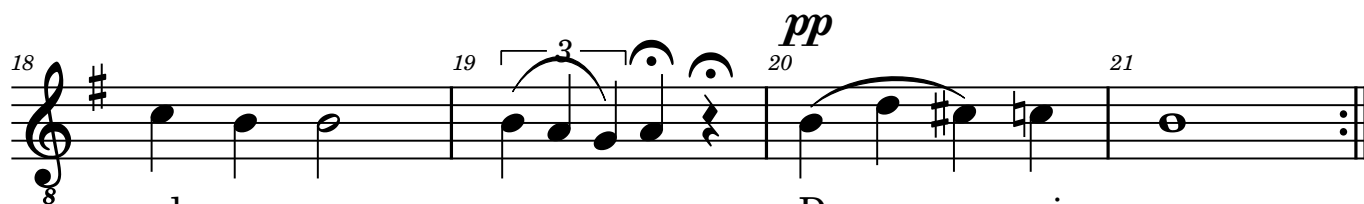
Ve - ni - te, ve - ni - te, in Beth - le - hem: Na - tum  
 Jőj - je - tek, jőj - je - tek Bet - le - hem - be! Meg - szü -

**3**

vi - dé - te Ré - gem an - ge - lo - rum: Ve - ni - te  
 le - tett az an - gya - lok ki - rá - nya. Ó jőj - je -

**4**

ad - o - re - mus, ve - ni - te ad - o - re - mus, ve - ni - te  
 tek, i - mád - juk, ó jőj - je - tek, i - mád - juk, ó jőj - je -



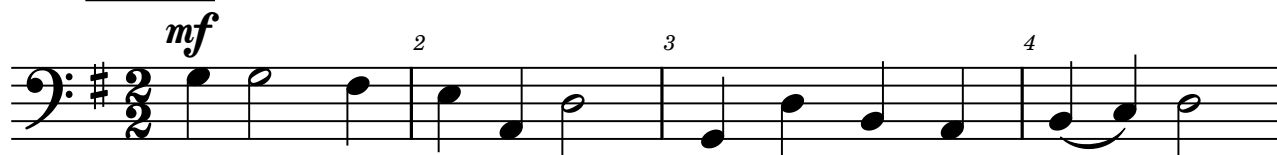
ad - o - re - mus Do - mi - num.  
 tek, i - mád - juk az U - rat!

## Bass

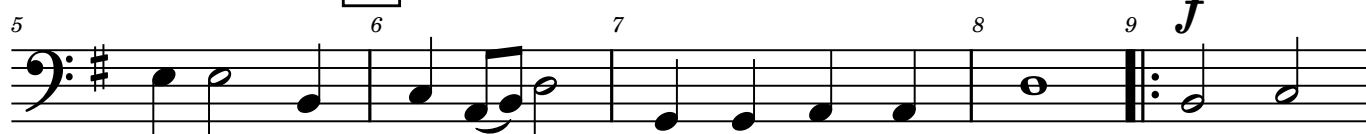
## Adeste fideles

ford: Babits M.

Demény Dezső

**1sor**

Ad - e - ste fi - de - les, lae - ti - tri - um - phan - tes:  
 Jőj - je - tek ó hí - vek di - a - dal - mas - kod - va.

**2**

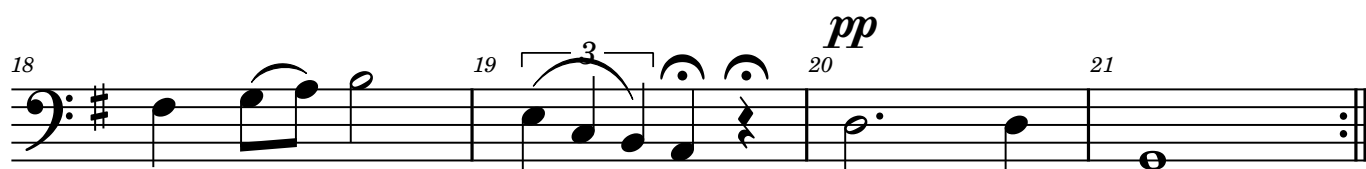
Ve - ni - te, ve - ni - te, in Beth - le - hem: Na - tum  
 Jőj - je - tek, jőj - je - tek Bet - le - hem - be! Meg - szü -

*dim.*-----**3**

vi - dé - te Ré - gem an - ge - lo - rum: Ve - ni - te  
 le - tett az an - gya - lok ki - rá - nya. Ó jőj - je -

**4**

ad - o - re - mus, ve - ni - te ad - o - re - mus, ve - ni - te  
 tek, i - mád - juk, ó jőj - je - tek, i - mád - juk, ó jőj - je -



ad - o - re - mus Do - mi - num.  
 tek, i - mád - juk az U - rat!